

能力開発の ひろば

令和2年

春号

H31年度事業実施報告

令和2年4月30日発行



鹿児島で暮らそ！進学・就職応援フェア
「みらいワーク“かごしま”」



ものづくり体験教室



鹿児島県職業能力開発協会
Kagoshima Vocational Ability Development Association

日頃より当協会の業務、運営につきまして格別の御支援と御協力をいただき、厚くお礼申し上げます。平成31年度は皆様の御支援・御協力により着実に運営することが出来ました。令和2年度も技能検定を始めとする職業能力評価試験の普及拡大、若年技能者の育成や熟練技能の継承、企業や事業所における人材育成・キャリア形成支援、若者の就職支援などに、より一層の努力をいたすこととしています。

今後とも会員の皆様の更なる御支援と御協力を賜りますようお願い申し上げます。

鹿児島県職業能力開発協会

．．．．．平成31年度事業実施報告．．．．．

総務能力開発関係

コンピュータサービス技能評価試験

試験実施の認定を受けた各種教育訓練機関等（24施設）及び一般募集試験を実施

＜認定教育訓練機関等＞

(人・%)

区分	1級	2級	3級	単一級	合計
申請者数	2	372	1,049	0	1,423
合格者数	1	265	925	0	1,191
合格率	50.0	71.2	88.2	-	83.7

＜一般募集試験＞

(人・%)

区分	単一等級	合計
申請者数	3	3
合格者数	2	2
合格率	66.7	66.7

ビジネス・キャリア検定試験

前期試験を令和元年10月6日(日)、後期試験を令和2年2月16日(日)の日程で実施

(人・%)

区分	前期	後期	合計
受験者数	41	44	85
合格者数	16	19	35
合格率	39.0	43.2	41.2



◎令和2年度前期試験◎

受付期間：令和2年 4月13日(月)～7月27日(月)

試験日：令和2年10月 4日(日)

※詳しくは中央職業能力開発協会 HP をご覧ください。

職業訓練指導員（48時間）講習のご案内

一級技能士の皆さん！次のステップとして、職業訓練指導員(48時間)講習を受講しませんか！この講習は、事業所において、従業員の職業能力の向上や後継者の育成などに必要な指導・訓練方法等の能力を短期間に習得してもらうために、厚生労働大臣の指定する講習実施要領に基づき実施しています。

実施日時 令和2年7月28日(火)～30日(木)、8月4日(火)～6日(木) 9:00～17:00

講習場所 鹿児島高等技術専門学校（鹿児島市草牟田2丁目36-39）

受付期間 令和2年5月18日～29日(金) 鹿児島県職業能力開発協会窓口または郵送にて受付

受講料 15,600円(テキスト代込み)

定員 30名

若年技能者人材育成支援等事業

ものづくり・ITの魅力発信

ものづくりマスターの派遣による指導の実施

- ・企業及び業界団体 15社 14職種 503人受講
- ・高校・専門学校等 10校 9職種 1,191人受講

「目指せマスター」プロジェクト

- ・学校の教師を対象とした「ものづくりの魅力」講座等への講師派遣 31校 14職種 63人受講
- ・学校の児童等を対象とした「ものづくりの魅力」体験教室の実施 31校 14職種 1,563人受講
- ・学校の児童等を対象とした「ITの魅力」体験教室の実施 6校 242人受講



地域における技能振興

- ・熟練技能者等の派遣による実技指導の実施 5校 2職種 391人受講

ものづくりマスター等の派遣による指導を希望する企業及び業界団体等を募集しています！

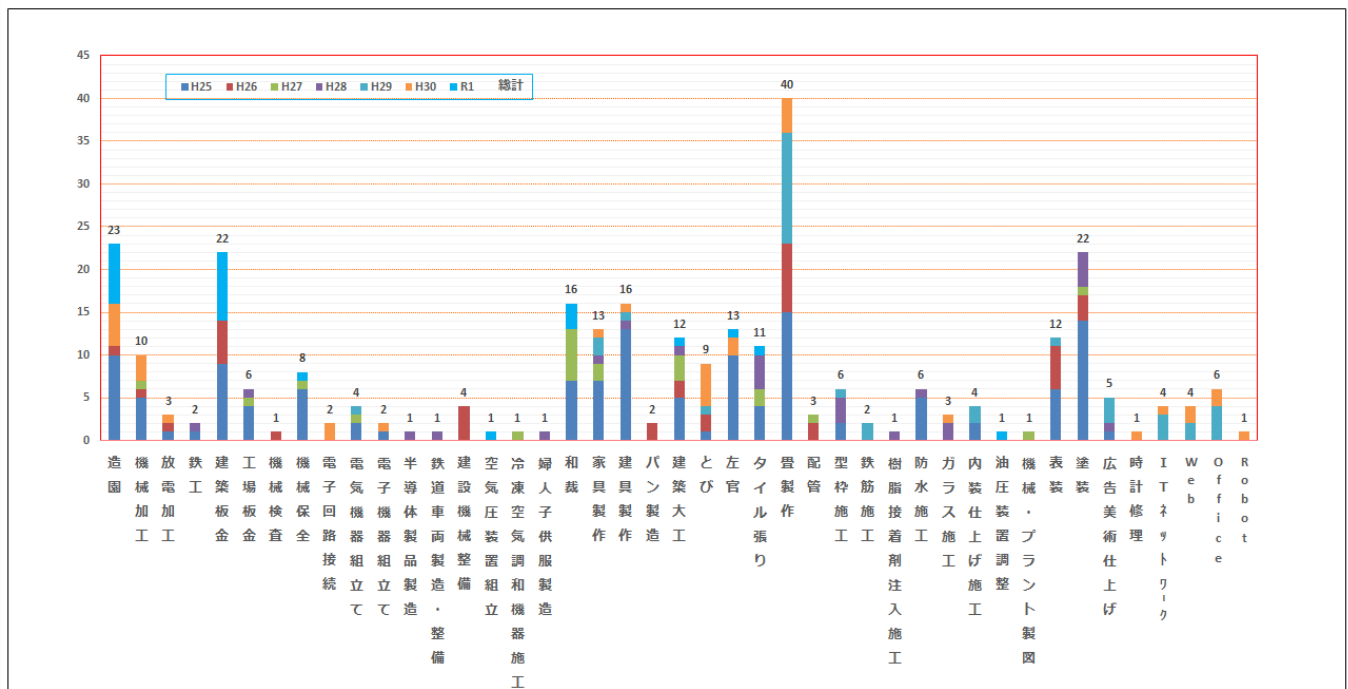
令和元年度ものづくりマスター認定者の紹介 (22名の新規マスターが誕生致しました。)

職種名	認定者数	認定者氏名
空気圧 機械保全 油圧	1	中村 豊
建築大工	1	上村 大作
建築板金	8	宿里 健吾 野田 洋宣 北園 義照 坂之上 靖郎 戸川 輝幸 平田 大 田島 千定 川口 大輔
左官	1	川路 武満
造園	7	八木 一彦 坂上 真太郎 間世田 明里 田中 高德 田中 丈二 高味 雅朋 大園 越夫
タイル張り	1	小玉 利彦
和裁	3	富迫 靖子 祐下 ひとみ 樋口 成美
合 計	22	

ものづくりマスター認定状況 (令和元年度未現在)

2020/03/31 現在

ものづくりマスター認定者: 39職種 254名 (職種別延人数: 39職種 291名)
ITマスター認定者: 4職種 6名 (職種別延人数: 4職種 15名)



技能検定関係

平成31(令和元)年度の実施結果がまとまりました。関係者の皆様、御協力ありがとうございました。

<平成31年度前期>

(人・%)

職種名	作業名	受験申請者数	学科			実技			技能検定合格者数	合格率
			受験申請者数	合格者数	合格率	受験申請者数	合格者数	合格率		
(1級)										
造園	造園工事作業	9	8	4	50.0%	9	3	33.3%	3	33.3%
機械加工	普通旋盤作業	1	1	1	100.0%	1	1	100.0%	1	100.0%
機械加工	数値制御旋盤作業	3	1	0	0.0%	3	0	0.0%	0	0.0%
機械加工	平面研削盤作業	5	3	2	66.7%	5	4	80.0%	3	60.0%
機械加工	円筒研削盤作業	1	1	1	100.0%	1	1	100.0%	1	100.0%
機械加工	マシニングセンタ作業	4	3	3	100.0%	2	0	0.0%	2	50.0%
放電加工	数値制御彫形放電加工作業	1	1	0	0.0%	1	0	0.0%	0	0.0%
建築板金	内外装板金作業	7	7	3	42.9%	5	1	20.0%	1	14.3%
建築板金	ダクト板金作業	6	6	3	50.0%	6	4	66.7%	2	33.3%
工場板金	打出し板金作業	3	2	1	50.0%	3	1	33.3%	1	33.3%
仕上げ	機械組立仕上げ作業	1	1	1	100.0%	1	1	100.0%	1	100.0%
電子機器組立て	電子機器組立作業	2	2	2	100.0%				1	50.0%
建設機械整備	建設機械整備作業	10	4	4	100.0%	10	4	40.0%	4	40.0%
布はく縫製	ワイシャツ製造作業	1	1	1	100.0%	1	1	100.0%	1	100.0%
家具製作	家具手加工作業	7	4	2	50.0%	6	5	83.3%	5	71.4%
建具製作	木製建具手加工作業	3	1	0	0.0%	3	1	33.3%	1	33.3%
とび	とび作業	29	29	12	41.4%	16	8	50.0%	10	34.5%
左官	左官作業	9	8	7	87.5%	8	7	87.5%	8	88.9%
タイル張り	タイル張り作業	2	2	2	100.0%	2	2	100.0%	2	100.0%
畳製作	畳製作作業	6	6	6	100.0%	6	4	66.7%	4	66.7%
防水施工	アクリルゴム系塗膜防水工事作業	22	18	12	66.7%	19	8	42.1%	9	40.9%
防水施工	シーリング防水工事作業	22	11	6	54.5%	20	9	45.0%	8	36.4%
防水施工	FRP防水工事作業	7	2	2	100.0%	7	2	28.6%	2	28.6%
内装仕上げ施工	プラスチック系床仕上げ工事作業	3	3	3	100.0%	3	1	33.3%	1	33.3%
内装仕上げ施工	鋼製下地工事作業	13	9	8	88.9%	11	9	81.8%	11	84.6%
内装仕上げ施工	ボード仕上げ工事作業	9	5	3	60.0%	8	5	62.5%	3	33.3%
内装仕上げ施工	化粧フィルム工事作業	11	10	4	40.0%	11	11	100.0%	5	45.5%
熱絶縁施工	保温保冷工事作業	1	1	1	100.0%	1	1	100.0%	1	100.0%
表装	表具作業	2				2	1	50.0%	1	50.0%
表装	壁装作業	13	13	10	76.9%	13	9	69.2%	8	61.5%
塗装	建築塗装作業	79	54	19	35.2%	68	30	44.1%	24	30.4%
塗装	金属塗装作業	14	13	9	69.2%	11	7	63.6%	7	50.0%
広告美術仕上げ	広告面粘着シート仕上げ作業	11	9	6	66.7%	11	7	63.6%	6	54.5%
フラワー装飾	フラワー装飾作業	7	2	1	50.0%	7	4	57.1%	2	28.6%
	計	324	240	138	57.5%	280	151	53.9%	139	42.9%
(2級)										
造園	造園工事作業	3	3	2	66.7%	3	2	66.7%	2	66.7%
機械加工	普通旋盤作業	22	11	10	90.9%	13	10	76.9%	19	86.4%
機械加工	数値制御旋盤作業	2	2	2	100.0%	1	1	100.0%	1	100.0%
機械加工	平面研削盤作業	11	7	4	57.1%	9	4	44.4%	4	36.4%
機械加工	円筒研削盤作業	1	1	1	100.0%	1	1	100.0%	1	100.0%
機械加工	マシニングセンタ作業	2				2	1	50.0%	1	50.0%
放電加工	数値制御彫形彫り放電加工作業	1	1	1	100.0%	1	0	0.0%	0	0.0%
放電加工	ワイヤ放電加工作業	2				2	0	0.0%	0	0.0%
建築板金	内外装板金作業	3	2	1	50.0%	1	0	0.0%	1	33.3%
建築板金	ダクト板金作業	6	6	5	83.3%	4	3	75.0%	4	66.7%
工場板金	打出し板金作業	8							8	100.0%
切削工具研削	工作機械用切削工具研削作業	1				1	1	100.0%	1	100.0%
電子機器組立て	電子機器組立作業	4	2	2	100.0%				2	50.0%
建設機械整備	建設機械整備作業	56	49	35	71.4%	52	25	48.1%	28	50.0%
婦人子供服製造	婦人子供注文服製作作業	3	3	2	66.7%	2	2	100.0%	2	66.7%
布はく縫製	ワイシャツ製造作業	9	9	5	55.6%	9	8	88.9%	5	55.6%
家具製作	家具手加工作業	18	1	1	100.0%	6	6	100.0%	12	66.7%
建築大工	大工工事作業	19							19	100.0%
とび	とび作業	34	33	11	33.3%	25	11	44.0%	8	23.5%
左官	左官作業	8	4	4	100.0%	4	4	100.0%	8	100.0%
タイル張り	タイル張り作業	1	1	1	100.0%	1	1	100.0%	1	100.0%
畳製作	畳製作作業	1	1	1	100.0%	1	1	100.0%	1	100.0%
防水施工	アクリルゴム系塗膜防水工事作業	2	2	2	100.0%	2	1	50.0%	1	50.0%
内装仕上げ施工	プラスチック系床仕上げ工事作業	3	3	1	33.3%	3	1	33.3%	1	33.3%
表装	表具作業	2	2	2	100.0%	2	2	100.0%	2	100.0%
表装	壁装作業	8	8	7	87.5%	8	4	50.0%	3	37.5%
塗装	建築塗装作業	14	14	8	57.1%	13	7	53.8%	6	42.9%
塗装	金属塗装作業	5	5	2	40.0%	5	1	20.0%	1	20.0%
広告美術仕上げ	広告面粘着シート仕上げ作業	2	2	2	100.0%	2	1	50.0%	1	50.0%
	計	251	172	112	65.1%	173	98	56.6%	143	57.0%
(3級)										
園芸装飾	室内園芸装飾作業	12	11	10	90.9%	11	10	90.9%	11	91.7%
造園	造園工事作業	19	19	12	63.2%	18	11	61.1%	11	57.9%
機械加工	普通旋盤作業	21	18	17	94.4%	18	11	61.1%	13	61.9%
機械加工	フライス盤作業	7				7	5	71.4%	5	71.4%
工場板金	打出し板金作業	2	2	1	50.0%	1	1	100.0%	1	100.0%
機械検査	機械検査作業	63	56	49	87.5%	58	45	77.6%	45	71.4%
電子機器組立て	電子機器組立作業	42	40	38	95.0%	41	28	68.3%	29	69.0%
建築大工	大工工事作業	5	5	5	100.0%	5	5	100.0%	5	100.0%
左官	左官作業	5	5	5	100.0%	5	5	100.0%	5	100.0%
塗装	金属塗装作業	11	11	10	90.9%	11	10	90.9%	10	90.9%
舞台機構調整	音響機構調整作業	6	2	2	100.0%	5	3	60.0%	4	66.7%
フラワー装飾	フラワー装飾作業	16	16	14	87.5%	16	4	25.0%	4	25.0%
	計	209	185	163	88.1%	196	138	70.4%	143	68.4%
(単一等級)										
路面標示施工	溶融ペイントハンドマーカージェット工事作業	26	22	13	59.1%	21	15	71.4%	13	50.0%
	計	26	22	13	59.1%	21	15	71.4%	13	50.0%
	合計	810	619	426	68.8%	670	402	60.0%	438	54.1%



塗装
(建築塗装作業)



フラワー装飾
(フラワー装飾作業)



とび
(とび作業)



建具製作
(木製建具手加工作業)

<令和元年度後期>

(人・%)

職種名	作業名	受験申請者数	学科			実技			技能検定合格者数	合格率
			受験申請者数	合格者数	合格率	受験申請者数	合格者数	合格率		
(特級)										
金属熱処理	(特級 金属熱処理)	1	1	0	0.0%	1	0	0.0%	0	0.0%
機械加工	(特級 機械加工)	9	9	1	11.1%	7	1	14.3%	1	11.1%
放電加工	(特級 放電加工)	1	1	0	0.0%	1	0	0.0%	0	0.0%
工場板金	(特級 工場板金)	1	1	0	0.0%	1	0	0.0%	0	0.0%
電気機器組立て	(特級 電気機器組立て)	1	1	0	0.0%	1	0	0.0%	0	0.0%
プラスチック成形	(特級 プラスチック成形)	1	1	0	0.0%	1	0	0.0%	0	0.0%
計		14	14	1	7.1%	11	1	9.1%	1	7.1%
(1級)										
機械検査	機械検査作業	1	1	1	100.0%	1	0	0.0%	0	0.0%
電気機器組立て	シーケンス制御作業	2	2	2	100.0%	2	0	0.0%	0	0.0%
半導体製品製造	集積回路チップ製造作業	4	2	2	100.0%	4	4	100.0%	4	100.0%
時計修理	時計修理作業	5	3	2	66.7%	5	0	0.0%	0	0.0%
空気圧装置組立て	空気圧装置組立て作業	6	5	2	40.0%	6	2	33.3%	2	33.3%
農業機械整備	農業機械整備作業	7	7	4	57.1%	6	3	50.0%	3	42.9%
冷凍空調和機器施工	冷凍空調和機器施工作業	26	23	6	26.1%	15	5	33.3%	5	19.2%
和裁	和服製作作業	1	1	0	0.0%	1	0	0.0%	0	0.0%
パン製造	パン製造作業	1	1	1	100.0%	1	1	100.0%	1	100.0%
建築大工	大工工事作業	22	12	4	33.3%	21	10	47.6%	10	45.5%
かわらぶき	かわらぶき作業	3	2	2	100.0%	2	0	0.0%	1	33.3%
配管	建築配管作業	42	33	23	69.7%	38	18	47.4%	17	40.5%
厨房設備施工	厨房設備施工作業	4	3	2	66.7%	4	0	0.0%	0	0.0%
型枠施工	型枠工事作業	26	20	9	45.0%	25	12	48.0%	9	34.6%
鉄筋施工	鉄筋組立て作業	15	14	6	42.9%	12	4	33.3%	4	26.7%
コンクリート圧送施工	コンクリート圧送工事作業	4	2	2	100.0%	4	2	50.0%	2	50.0%
防水施工	改質アスファルトシート工法防水工事作業	1	1	0	0.0%	1	0	0.0%	0	0.0%
内装仕上げ施工	ボード仕上げ工事作業	1	1	1	100.0%	1	1	100.0%	1	100.0%
樹脂接着剤注入施工	樹脂接着剤注入工事作業	33	25	15	60.0%	33	13	39.4%	10	30.3%
ガラス施工	ガラス工事作業	6	5	1	20.0%	6	3	50.0%	1	16.7%
機械・プラント製図	機械製図CAD作業	2	1	1	100.0%	1	0	0.0%	1	50.0%
塗装	鋼橋塗装作業	21	10	5	50.0%	19	10	52.6%	9	42.9%
計		233	172	89	51.7%	207	87	42.0%	80	34.3%
(2級)										
機械検査	機械検査作業	3	3	3	100.0%	3	1	33.3%	1	33.3%
電気機器組立て	シーケンス制御作業	1	1	1	100.0%	1	0	0.0%	0	0.0%
半導体製品製造	集積回路チップ製造作業	3	3	3	100.0%	3	3	100.0%	3	100.0%
時計修理	時計修理作業	8	7	7	100.0%	8	7	87.5%	6	75.0%
空気圧装置組立て	空気圧装置組立て作業	9	6	6	100.0%	9	4	44.4%	4	44.4%
農業機械整備	農業機械整備作業	9	8	6	75.0%	9	7	77.8%	7	77.8%
冷凍空調和機器施工	冷凍空調和機器施工作業	15	13	7	53.8%	12	8	66.7%	8	53.3%
パン製造	パン製造作業	4	3	1	33.3%	4	1	25.0%	1	25.0%
建築大工	大工工事作業	25	24	17	70.8%	24	12	50.0%	11	44.0%
かわらぶき	かわらぶき作業	7	4	4	100.0%	7	3	42.9%	3	42.9%
配管	建築配管作業	55	41	24	58.5%	53	17	32.1%	18	32.7%
厨房設備施工	厨房設備施工作業	1	1	1	100.0%	1	1	100.0%	1	100.0%
型枠施工	型枠工事作業	5	5	2	40.0%	5	4	80.0%	2	40.0%
鉄筋施工	鉄筋組立て作業	1	1	1	100.0%	1	1	100.0%	1	100.0%
コンクリート圧送施工	コンクリート圧送工事作業	7	7	5	71.4%	6	5	83.3%	5	71.4%
ガラス施工	ガラス工事作業	8	7	4	57.1%	8	8	100.0%	4	50.0%
機械・プラント製図	機械製図CAD作業	14	12	11	91.7%	14	0	0.0%	0	0.0%
塗装	鋼橋塗装作業	1	1	1	100.0%	1	1	100.0%	1	100.0%
計		176	145	102	70.3%	169	83	49.1%	76	43.2%
(3級)										
造園	造園工事作業	27	27	17	63.0%	27	12	44.4%	12	44.4%
機械加工	普通旋盤作業	44	44	40	90.9%	43	37	86.0%	35	79.5%
機械検査	機械検査作業	58	55	53	96.4%	57	44	77.2%	45	77.6%
電子機器組立て	電子機器組立て	7	4	3	75.0%	7	5	71.4%	5	71.4%
電気機器組立て	シーケンス制御作業	20	19	16	84.2%	19	4	21.1%	4	20.0%
時計修理	時計修理作業	1	1	1	100.0%	1	1	100.0%	1	100.0%
和裁	和服製作作業	1	1	1	100.0%	1	1	100.0%	1	100.0%
家具製作	家具手加工	17	17	15	88.2%	17	15	88.2%	15	88.2%
建築大工	大工工事作業	29	29	24	82.8%	29	22	75.9%	21	72.4%
かわらぶき	かわらぶき作業	3	3	2	66.7%	3	2	66.7%	2	66.7%
配管	建築配管作業	1	1	1	100.0%	1	1	100.0%	1	100.0%
機械・プラント製図	機械製図CAD作業	21	19	19	100.0%	21	11	52.4%	11	52.4%
計		229	220	192	87.3%	226	155	68.6%	153	66.8%
合計		652	551	384	69.7%	613	326	53.2%	310	47.5%



パン製造
(パン製造作業)



樹脂接着剤注入施工
(樹脂接着剤注入工事作業)



配管
(建築配管作業)

前年度対比表

(人・%)

		前期	後期
平成31年度	申請者数	810	652
	合格者数	438	310
平成30年度	申請者数	795	666
	合格者数	446	343
前年比	申請者数	101.9	97.9
	合格者数	98.2	90.4

外国人技能実習生の技能検定実施状況

(人・%)

	平成31年度			平成30年度			申請者数 対前年比
	実施回数	申請者数	合格者数	実施回数	申請者数	合格者数	
随時2級		10	2		0	0	-
随時3級	238回	397	88	204回	225	107	176.4
基礎級		648	591		448	435	144.6



型枠施工
(型枠工事作業)

平成31年度から、一部の職種については、試験の効率化を図るため、集合方式で試験を実施することとなりました。詳細についてはホームページをご覧ください。

速報

令和2年度前期技能検定申請状況

	(人)		
	受検申請者数	学科申請者数	実技申請者数
1 級	278	203	228
2 級	197	116	139
3 級	261	237	259
単一等級	26	22	23
計	762	578	649

(人・%)		
R2 年度 前期申請者数	H31(R1)年度 前期申請者数	前年度比
762	810	94.0

キャッチワークがごしま

訓練前キャリアコンサルティング

主に求職者の方々に対し、職業生活における将来の目標を立て、職業訓練受講の必要性をより明確にするために、ジョブ・カードを活用したキャリアコンサルティングを実施しました。希望される訓練種類には、①専門実践教育訓練、②一般教育訓練、③雇用型訓練、④公共職業訓練、⑤求職者訓練、⑥その他（特に決まっていない場合を含む）などがあります。

また、昨年度は、教育給付金の申請希望者は、訓練前キャリアコンサルティングが必須となるなど、活動が重要視されているようです。

実施結果

- ・キャリアコンサルティング 1,038人
(うち1,014人に対し、ジョブ・カード作成を支援)
- ・周知・広報に関するセミナー等 11会場 155回 5,313人参加



キャリアガイダンス

若年者(44歳までの方)を対象に、自己理解の深め方やビジネスマナー、職場におけるコミュニケーションなど、効果的な就職活動の進め方や職場定着に向けたセミナーを実施しました。

さらに、令和2年度は、社会人としての心構えを中心とした、学生向けセミナーの実施や、在職者の定着率向上への支援等、利用拡大に向けた取組みに尽力してまいります。

実施結果 実施回数41回 参加人数271人



職業能力開発推進者経験交流プラザ

今回は、「人口減少時代を乗り切る人材の採用・定着」をテーマに、前回のワークやディスカッションにより、大切な従業員が辞める決断をする理由について、意見交換を行った結果をまとめ、分析した結果を基に、その対策について検討しました。

インターンシップ体験実施

一般求職者を対象とした、雇用のミスマッチ解消と求職者の就業促進を図るため、県内の人手不足分野(「建築・土木」、「介護・福祉」及び「IT関係」等)の事業所において、短期のインターンシップ体験を実施しました。

<インターンシップ希望者>

希望者	体験成立者	体験成立率	面談回数
45人	38人	84.4%	160回

<体験事業所の内訳>

分野	体験事業所数 (延べ数)	体験成立 事業所数	体験成立率	日数
建築・土木	43	12	27.9	86
介護・福祉	36	17	47.2	35
IT関係	7	2	28.6	2
その他	10	2	20.0	2
計	96事業所	33事業所	34.4%	125人日



<高校生を対象としたインターンシップの実施>

学校名	対象者	時期等	受入事業所
県立加治木工業 高等学校	2年生 27名	11月 (3日間)	南日本新聞開発センター国分制作センター, (株)トヨタ車体研究所, 共栄機械(株)国分工場, (株)藤田ワークス, マイクロカット(株), 富士精工(株)鹿児島工場, (株)テクノクロス九州, 八幡金属(株)国分工場, (株)平島南営業所, (株)九州タブチ霧島工場 (10事業所)
県立隼人工業 高等学校	2年生 25名	12月 (4日間)	

生産性向上支援訓練

企業が抱える生産性向上に関する課題やニーズに対して、人材育成の面から訓練を実施しました。

【組織力強化のための管理コース】

実施日 令和元年7月12日(金)、23日(火) [本坊酒造株式会社]

実施企業 薩摩酒造(株)、(株)サナス、本坊酒造(株)、(株)本坊商店

受講者数 18名



【事故をなくす安全衛生活動コース】

実施日 令和2年2月6日(木)、13日(木) [本坊酒造株式会社]

実施企業 薩摩酒造(株)、(株)サナス、本坊酒造(株)

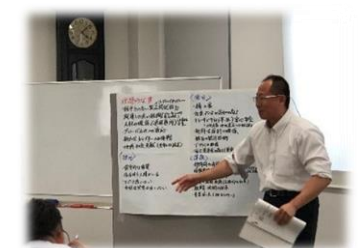
受講者数 31名

【生産性分析と向上コース】

実施日 令和2年3月3日(火)、4日(水) [本坊酒造株式会社]

実施企業 薩摩酒造(株)、(株)サナス、本坊酒造(株)

受講者数 23名



技能士カード等の料金改定について

技能士カード等の販売元である一般社団法人全国技能士会連合会は、原材料費や加工費等の値上がりにより、令和2年4月1日から、技能士カード等の価格を改定しました。

改定後価格

- 技能士手帳 1,455 円(送料込)
- 技能士カード 3,950 円(送料込)



技能士カード



楯



門標

※その他門標、楯等の価格については、当協会ホームページ「県技能士会連合会」のページをご覧ください。
事務局（099-226-3240）までお問合せください。

会員の皆様へ 1級技能士シールの請求、お忘れじゃないですか？



新しく1級技能士になられた方がいらっしゃいましたら、事務局へ名簿の提出をお願いします。

令和2年度主なスケジュール（予定）

- | | | | |
|--------------|-----------------|---------------|-----------------|
| ・ 6月 3日 | 通常総会 | ・ 10月 5日～16日 | 後期技能検定受検申請受付 |
| ・ 7月上旬予定 | 県技連理事会・通常総会 | ・ 11月 15日～18日 | 第58回技能五輪全国大会 |
| ・ 7月28日～8月6日 | 職業訓練指導員講習 | ・ 11月 15日 | 技能まつり&ものづくり体験教室 |
| ・ 10月 4日 | 前期ビジネス・キャリア検定試験 | ・ 2月 21日 | 後期ビジネス・キャリア検定試験 |

※今後の新型コロナウイルスの感染拡大状況により、日程等が変更になる場合があります。

新入会員のご紹介

令和2年度入会
一般社団法人鹿児島和服技能士会 様

ご入会ありがとうございます。

会員サービスに一層努めてまいりますので、よろしく
お願いいたします。

既会員の皆様へ

★会員登録事項の変更等がございましたら、お早めに協会までご連絡下さいませようお願いいたします。



鹿児島県職業能力開発協会
Kagoshima Vocational Ability Development Association

〒892-0836 鹿児島市錦江町 9-14
TEL : (099)-226-3240 / FAX : (099)-222-8020
<http://www.syokunou.or.jp/>

